

The SMP™ Series

개요

SMP는 소프트서보시스템사가 제공하는 새로운 타입의 범용 모션컨트롤 제품입니다. 최고 32축의 고성능 모션 보간 제어가 가능하며, 업계표준의 PLC 및 Windows베이스의GUI(그래피컬 유저 인터페이스)가 한 개의 패키지에 구성되어 있습니다.

패키징, 자재 핸들링, 파레타이징, 실링 머신, 롤 피더, 그립 피더, 검사기, Drilling, 레이저 커팅, 식품 가공기, 레이저 절삭/조각, 플라즈마 절삭, 목재 가공, 반도체 제조·검사 장치 및 그외 많은 산업제품에 활용하실 수 있는 이상적인 모션컨트롤 솔루션입니다.

SMP는 당사 독자적인 고기능 소프트모션 기술을 베이스로 하고 있으므로 모션컨트롤 보드나 PLC프로세서는 일절 필요로 하지 않습니다. 이것이 SMP가 진정한 PC베이스라고 하는 근거입니다.

SMP 고속 다축컨트롤러는 Windows 2000/XP/XPe로 구동합니다.

모든 SMP제품에는 다음의 컴퍼넌트가 포함돼 있습니다.

- SMP 모션 엔진 - 고성능 32 축까지의 고속의 보간 제어용의 리얼타임 소프트모션 컨트롤 엔진
- LadderWorks PLC 엔진 - 업계표준의 라다-논리 컨트롤(독립한 PLC 축의 포지셔닝 모듈)용 리얼타임의 소프트웨어
- SMP 콘솔(Console) - SMP 시스템의 셋업, 조정, 및 실행을 가능하게 하는 Windows 어플리케이션. G 코드에 유사한 모션 프로그램 언어를 사용하고, 모션 프로그램의 프로그래밍과 실행을 행하기 위한 메모리모드 기능도 일부의 제품에 부속.
- LadderWorks 콘솔 - PLC 라다-다이아그램 에디터, 모니터용 Windows 어플리케이션
- Windows 용 리얼타임 커널

SMP Consol은 SMP 시스템의 셋업, 구성, 서보 조정과 테스트를 신속히 실시할 뿐만 아니라 모션, 입출력 및 PLC 스테이터스의 리얼타임 모니터링 기능도 갖추고 있습니다.

SMP 솔루션으로 모션 컨트롤을 자유자재로 할 수 있습니다.

개발자는 C/C++, Visual Basic 6.0, 또는 Visual Studio.NET 를 사용하여 독자적인 노하우나 상위 기능을 자유롭게 통합할 수 있어 고도로 커스터마이징 된 어플리케이션을 개발할 수 있습니다.



또한, SMP 제품에는 G코드에 유사한 모션 언어로 프로그래밍 가능한 모션 Programming Environment 도 제공하고 있습니다. 이 환경에서는 하드 디스크에 보관된 모션 프로그램을 리얼타임으로 자동실행하는 파워풀한 SMC 모션 퍼서(자동 메모리 운전 기능)도 갖춰져 있습니다

SMP 제품명	축 수	메모리 운전 (G-Code Program)
SMP400	4	
SMP450	4	√
SMP800	8	
SMP850	8	√
SMP1600	16	
SMP3200	32	



SMP 모션 개발 킷(MDK)

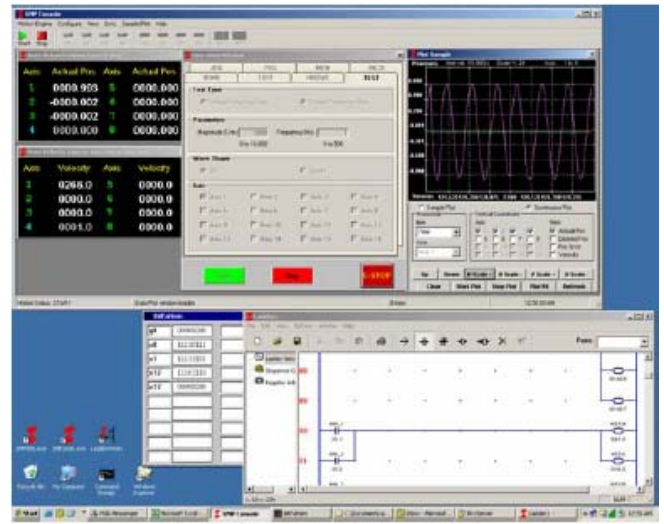
SMP MDK는 C, C++, Visual Studio 6.0 및 Visual Studio .NET를 사용하여 Windows 2000/XP/XPe 혹은 Linux 용 SMP 어플리케이션의 개발이나 커스터마이징이 가능합니다.

MDK에 포함되는 SMP 모션과 API 라이브러리는 다수의 샘플 원시 코드를 갖추고 있기 때문에, 독자적인 SMP 어플리케이션을 간단하게 개발할 수 있게 됩니다.

이러한 다양한 API는, 디바이스 처리, 시스템의 초기화, 파라미터의 설정, 모션 컨트롤 커멘드, 수동 조작 커멘드, 자동 조작 커멘드, 테스트 커멘드, I/O 커멘드, PLC 커멘드, 모션 스테이타스와 서보 스테이타스의 모니터링 및 그 외 다수의 리얼타임 프로세스와의 완전한 액세스를 제공합니다.

MDK에서는, 개발자를 대상으로 하고, Windows 용의 강력한 모션 어플리케이션인 SMP 콘솔의 Visual Basic 원시 코드도 제공합니다.

또, PC에 하드웨어나 서보를 접속하지 않고, SMP 모션 제품의 조작을 시험하실 수 있는, SMP 시뮬레이터도 있습니다. SMP 시뮬레이터는 SMP 어플리케이션의 개발 뿐만 아니라, 개발 끝난 SMP 어플리케이션의 트레이닝으로서 이용하실 수 있습니다.



SMP Software 구성

SMP Console

SMP 콘솔은 모든 SMP 제품에 포함되는 16축 컨트롤용 Windows 어플리케이션입니다. SMP 콘솔은 SMP 시스템의 셋업, 튜닝, 및 실행을 할 수 있습니다.

- Jog(통상 및 증분)와 원점복귀를 포함한 매뉴얼 조작 모드
- G 코드에 유사한 모션 언어 자동 메모리 운전 기능(SMP450 및 SMP850 만)
- 정현파 또는 방형파의 속도 주파수/스텝 응답과 위치, 주파수/스텝 응답 등의 테스트 및 조정 조작 모드
- 시스템 퍼포먼스를 시각적으로 파악하는, 고도 데이터 샘플과 플롯 유틸리티 (계속 플롯을 포함한다)

SMP Software 시스템 구조

